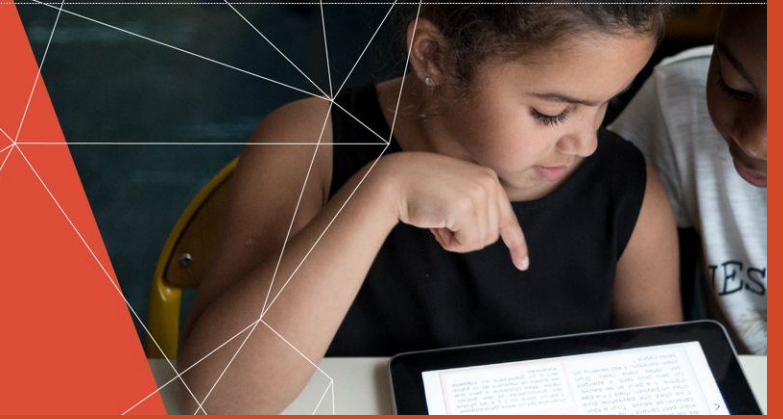


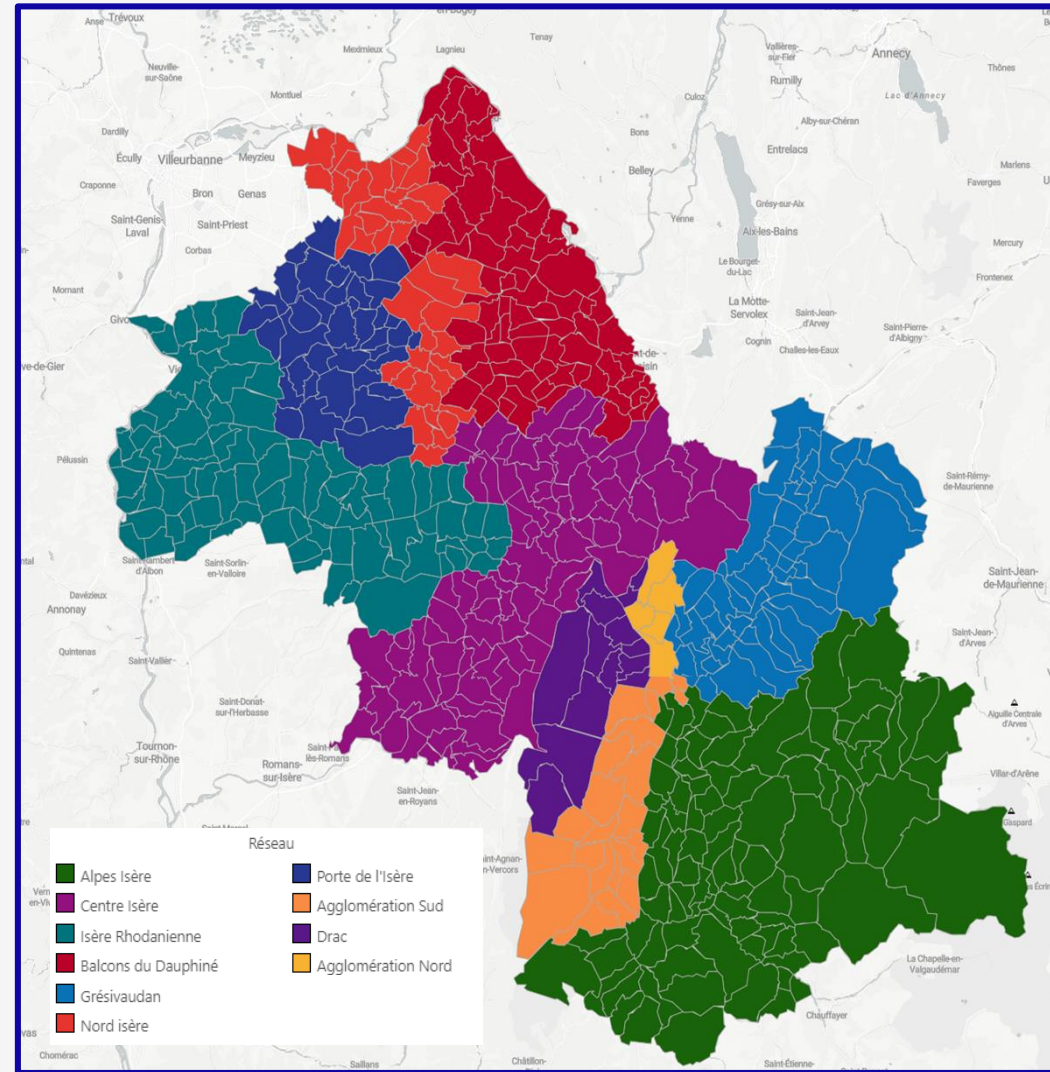
Les réseaux TNE Isère

TERRITOIRE
NUMÉRIQUE
ÉDUCATIF
ISERE



C'est quoi?

Découpage du territoire Isérois
en 10 réseaux d'établissements
de 1D et 2D (écoles et collèges-
Privé et Public)



C'est qui?

Un collectif de formateurs-accompagnateurs qui rassemble

- Des formateurs premier degré ERUN, CPC-CPD-DSDEN
- Des formateurs second degré DRANE
- Des formateurs de l'enseignement privé
- Des personnels d'encadrement
- Des représentants parentalité
- Des membres de Réseau Canopé...

Chaque collectif nomme un(e) coordonnateur(ice) pour le premier degré
et pour le second degré.



Pourquoi?



Objectif

- Faire monter en compétences numériques des personnels 1D et 2D

Pour cela

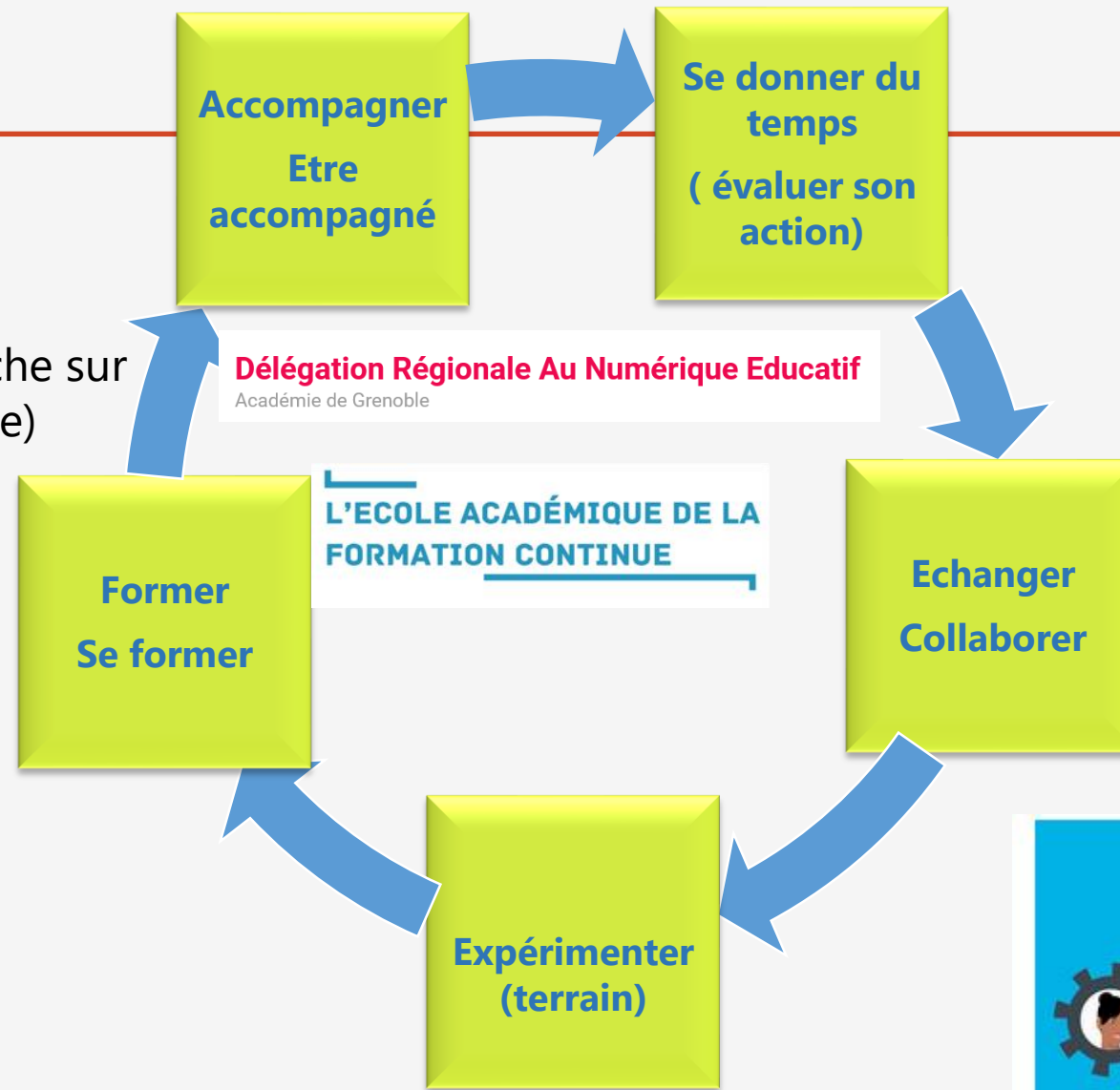
- Faire un état des lieux des besoins du terrain pour adapter dans un premier temps la formation des formateurs, puis dans un second temps celle des enseignants.
- Mutualiser et échanger des pratiques pédagogiques dans les réseaux
- Construire des exemples de séquences pédagogiques sur des thématiques communes issues du terrain.

(exemple : EMI-réseaux sociaux-Tablettes-ENT-Parentalité- web TV -web radio)



Pourquoi?

Regard de la recherche:
LaRAC (laboratoire de recherche sur
les apprentissages en contexte)
Grenoble UGA



Montée en compétences



Comment?

- En rejoignant un collectif de réseau
- En participant à des regroupements annuels TNE (prochaine université d'hiver-
Date :7 février 2024)
(Les coordonnateurs sont rémunérés en IMP)

GROUPE	Noms des réseaux	Nom coordonnateur 2D	Adresses Email	Nom coordonnateur 1D	Adresses Email
NORD	Nord Isère	Bruno MORAND	bruno-louis.morand@ac-grenoble.fr	Maryse TRAULE	maryse.traulle@ac-grenoble.fr
	Balcons du Dauphiné			Karyn SARIDJAN	karyn.saridjan@ac-grenoble.fr
OUEST	Porte de l'isère			Franck CLAIR	franck.clair@ac-grenoble.fr
	Isère Rhodanienn e	Emmanuel GAUNARD	emmanuel.gaunard@ac-grenoble.fr	Zakya NOUR	zakiya.nour@ac-grenoble.fr
CENTRE	Centre Isère	Bertrand CHARTIER	bertrand.chartier@ac-grenoble.fr	Didier BROSSARD	didier.brossard@ac-grenoble.fr
	Drac	Régis GARNIER	regis.garnier@ac-grenoble.fr	Laetitia LENOIR	laetitia.lenoir@ac-grenoble.fr
SUD	Agglomération S	Mohamed BOUCHANKOUK	Mohamed.Bouchankouk@ac-grenoble.fr	Arnaud ANCKNER	arnaud.anckner@ac-grenoble.fr
	Agglomération N	Farah GUILLOT	farah-fleur.guillot@ac-grenoble.fr	Alexia BLANCHARD	alexia-suz.blanchard@ac-grenoble.fr
	Grésivaudan	Catherine MOULIN	catherine.moulin-fauchon@ac-grenoble.fr	Dominique HUGOT	dominique.cesa@ac-grenoble.fr
	Alpes Isère	Noémie PINERO	noemie.pinero@ac-grenoble.fr	Mélanie RAVAUD	melanie.ravaud@ac-grenoble.fr

Et si je suis coordonnateur(trice)? Quel est mon rôle ?

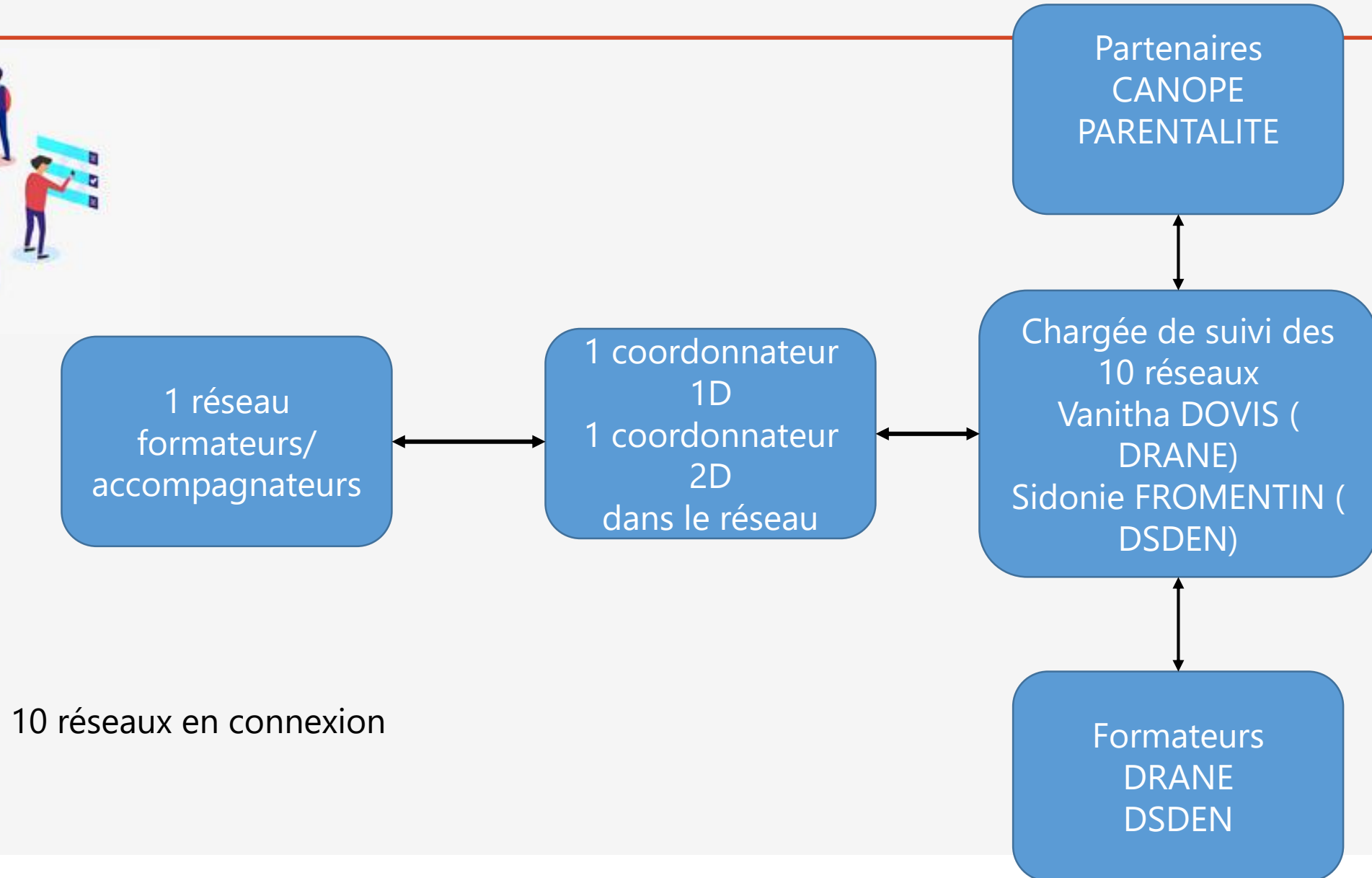
- Organiser et relayer l'information provenant des chargées de suivi des réseaux :

Vanitha DOVIS Vanitha.Dovis@ac-grenoble.fr (DRANE)

Sidonie FROMENTIN Sidonie.Fromentin@ac-grenoble.fr (DSDEN) vers les membres de son réseau.

- Centraliser et faire remonter des besoins, des réussites ou des difficultés.
- Organiser 3 visios/an de 1h par réseau pour faire un point échange d'information
- Participer à 2 journées de formation de formateurs

En résumé



Point sur le matériel déployé dans les établissements

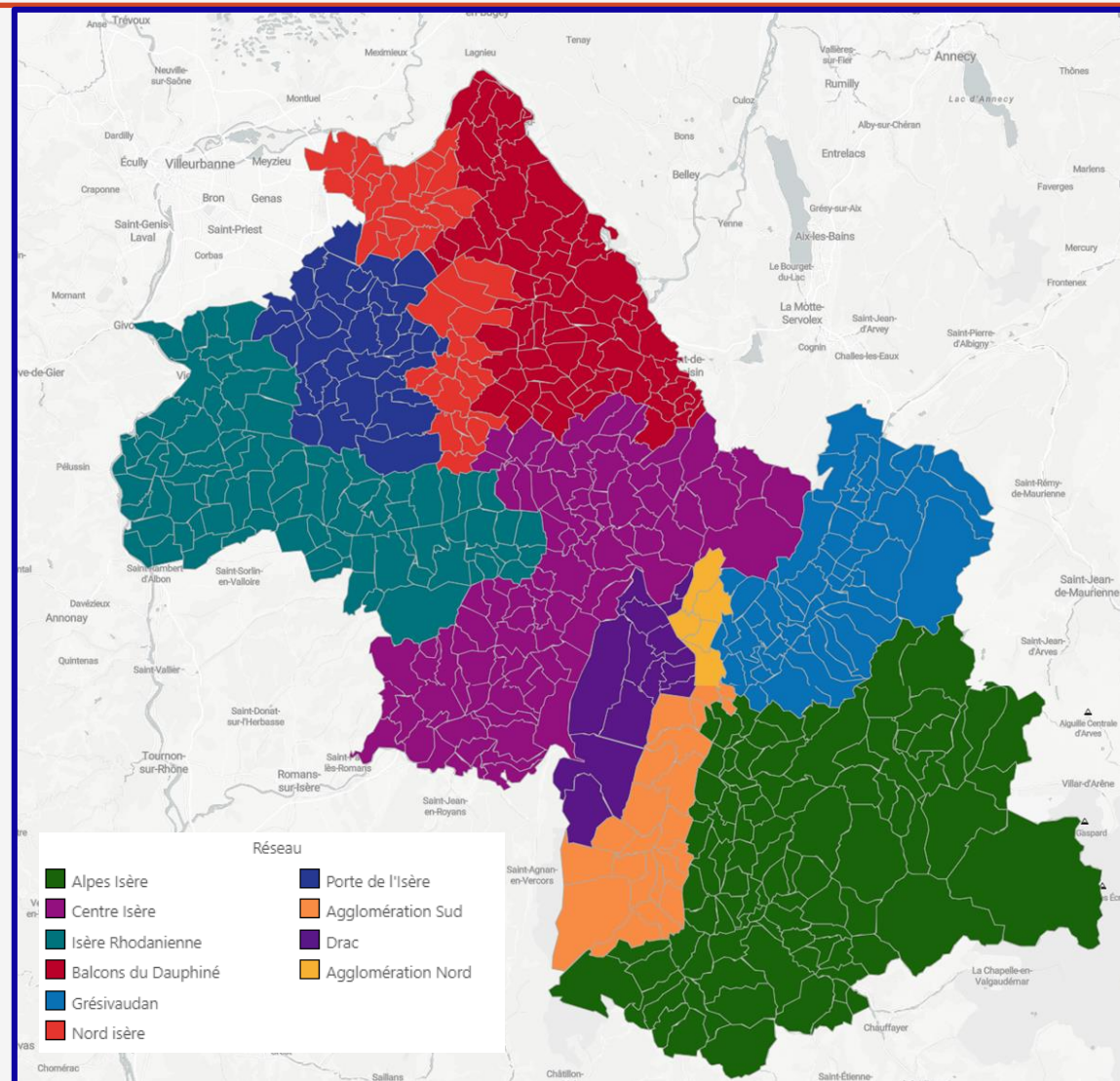
Carte interactive du matériel et ENT Carte 1D

https://tneacademiengrenoble.opendatasoft.com/map/deploiement_1d0/?location=10,45.36807,5.50552&basemap=jawg.streets



Carte interactive du matériel 2D

https://tneacademiengrenoble.opendatasoft.com/map/deploiement_2d/



Et la communication?

- Newsletter pour les personnels de l'éducation nationale
- Site TNE à destination de tout public
- M@gistère TNE national pour s'informer échanger et se former – formateurs (en construction)

