



RÉGION ACADÉMIQUE
AUVERGNE-
RHÔNE-ALPES

*Liberté
Égalité
Fraternité*

Délégation régionale académique
au numérique éducatif

ACCESSIBILITÉ NUMÉRIQUE

Bonnes pratiques

AMBASSADEURS ET AMBASSADRICE PIX AURA



Clermont - Jean-Philippe Bliet



Grenoble - Emmanuel Gaunard



Lyon - Perrine Douh ret



L'ACCESSIBILITÉ NUMÉRIQUE

ÉVITER LA DISCRIMINATION ET FAVORISER L'INCLUSION.

RESPECTER LES NORMES LÉGALES (LOI SUR LE HANDICAP, RGAA EN FRANCE).

L'accessibilité numérique concerne la conception de contenus numériques de manière à être utilisables par toutes les personnes, y compris celles ayant des handicaps.

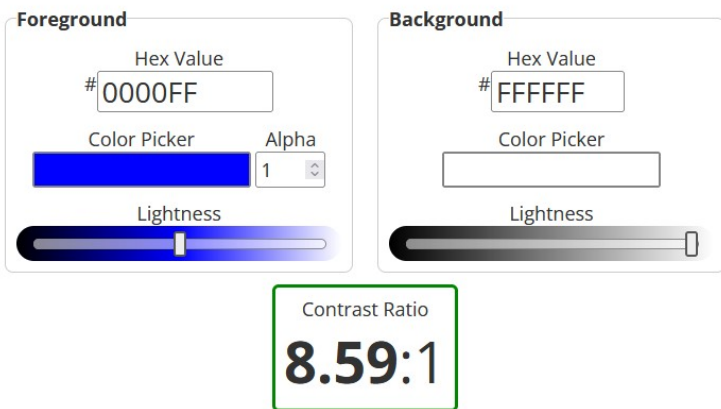
Prise en compte de toute personne porteuse de handicap :

- visuels,
- auditifs,
- moteurs,
- cognitifs.



Testez-vous avec le parcours Pix+édu Adapter les documents

CONTRASTE ET LISIBILITÉ



[Contrast Checker →](#)

À installer, analyse l'écran

[Colour contrast →](#)

[Accessible colors →](#)

CONTRASTER LES COULEURS ET CHOISIR DES POLICES LISIBLES

- Contraste texte/arrière-plan : normes WCAG 4,5/1
Voici un exemple WCAG 1,05/1
- Police sans empattement (Arial, Verdana)
~~Times new roman~~ par exemple → arial à privilégier
- Taille de caractères 12 à 14 points
~~Texte trop petit~~ → texte de taille correcte
- Interligne 1,5 pour les textes longs

personnes malvoyantes ou daltoniennes ou dyslexiques + lisibilité accrue pour tous

NAVIGATION CLAIRE ET SIMPLE

UTILISER LES OUTILS DE HIÉRARCHISATION

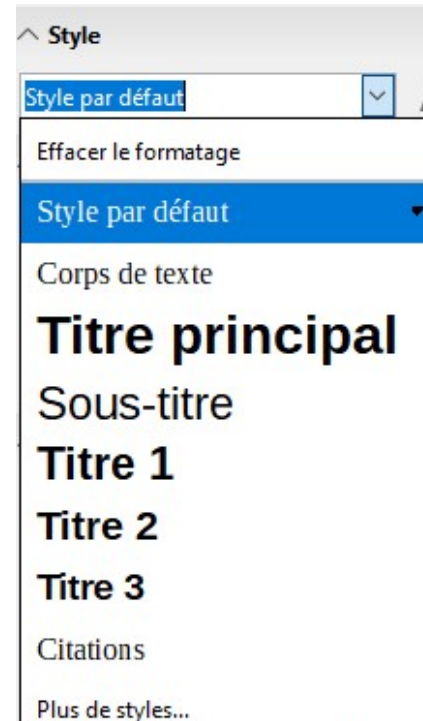
- **Styles intégrés**

titres, sous-titres, paragraphe

- Listes à puces ou numérotées

- **Utiliser des liens descriptifs :**

Cliquez ~~ici~~ → télécharger le guide PDF



personnes ayant des troubles cognitifs + facilité d'accès accrue pour tous

Testez-vous avec le parcours Pix+édu Adapter les documents

UTILISATION DE TEXTES ALTERNATIFS : ALT TEXT

AJOUTER DES DESCRIPTIONS TEXTUELLES

pour les images, graphiques, vidéos, ...

- **Décrire de manière concise et précise :**

"image1.jpg" → "Photo d'un élève en train de lire un livre"

- **Transmettre l'information ou la fonction de l'image**

loupe -> "bouton de recherche".

- **Éviter la redondance :**

contenu visuel décrit dans un texte à proximité

~~répéter dans la description~~ → image décorative ou alt=""



Description

Titre :

Bouton de recherche

Description :

Image descriptive réalisée à l'aide d'un outil IA (copilot)
Prompt utilisé : Crée un bouton de recherche moderne et élégant pour une application web, arrière-plan : blanc. Le bouton devrait être simple et intuitif, avec une icône de loupe stylisée au centre. Utilise des couleurs douces et

Aide OK Annuler

lecture par lecteur d'écran (utilisateurs malvoyant) + indexation moteur de recherche

SOUS-TITRAGE ET TRANSCRIPTIONS

POUR LES VIDÉOS ET LES FICHIERS AUDIO

- **Sous-titres**

- Pour Tube de Apps :

combo : Scribe céméa + aegisub

- Pod educ : intégré

- **Transcription textuelle complète :**

- Un peu compliqué pour l'instant. Aeneas à partir d'un fichier audio.



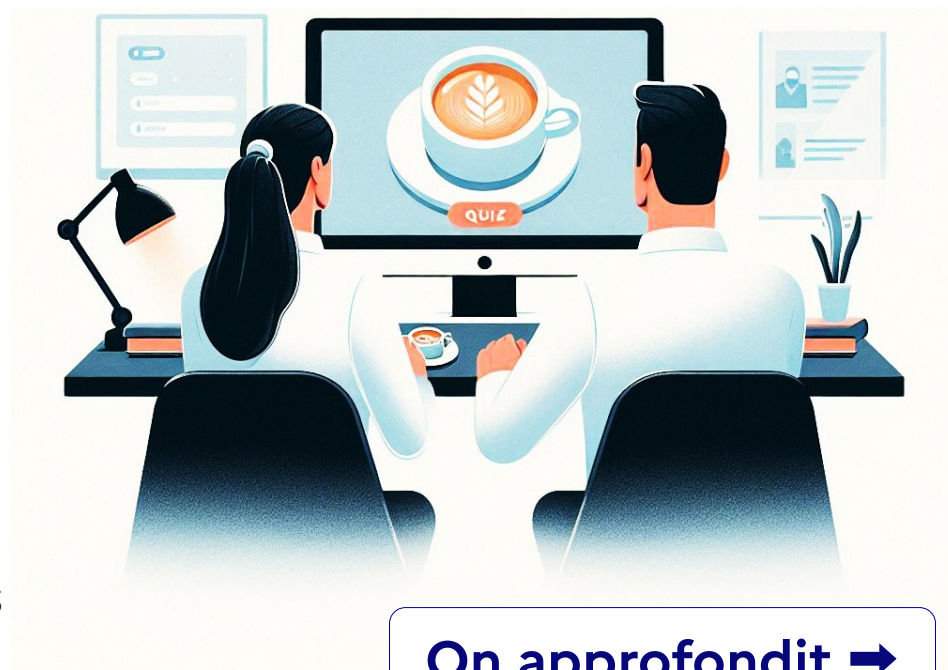
personnes sourdes ou malentendantes + flexibilité d'utilisation accrue pour tous

Testez-vous avec le parcours Pix+édu Adapter les documents

ON SE TESTE !

Pourquoi utiliser des textes alternatifs (alt text) pour les images dans les supports numériques est important ?

- A) Pour améliorer l'expérience visuelle des utilisateurs
- B) Pour permettre aux moteurs de recherche d'indexer les images
- C) Pour rendre les contenus accessibles aux utilisateurs aveugles ou malvoyants utilisant des lecteurs d'écran
- D) Pour réduire la taille des fichiers des images



On approfondit →

PIX+ÉDU ADAPTER LES DOCUMENTS

Pour aller plus loin et approfondir vos compétences, nous vous conseillons de réaliser **le parcours Pix+Edu thématique "Adapter les documents"**, qui couvre les questions abordées aujourd'hui.

- **Durée moyenne** : Entre 1 et 2 heures
- **Format** : Environ 40 questions et défis formatifs, adaptés à votre profil et à vos réponses.
- **Flexibilité** : Vous pouvez avancer à votre rythme, suspendre et reprendre le parcours à tout moment.
- **Suivi et accompagnement** : La plateforme Pix permet de visualiser votre progression, ainsi que les réponses et explications associées. Des tutoriels sont également disponibles tout au long du parcours.

Testez-vous avec le parcours Pix+édu Adapter les documents

CRCN

DOMAINE 1 : INFORMATIONS ET DONNÉES

- 1.1 Mener une recherche et une veille d'information
- 1.2 Gérer des données
- 1.3 Traiter des données

DOMAINE 2 : COMMUNICATION ET COLLABORATION

- 2.1 Interagir
- 2.2 Partager et publier
- 2.3 Collaborer
- 2.4 S'insérer dans le monde numérique

DOMAINE 3 : CRÉATION DE CONTENUS

- 3.1 Développer des documents textuels
- 3.2 Développer des documents multimédias
- 3.3 Adapter des documents à leur finalité**
- 3.4 Programmer

DOMAINE 4 : PROTECTION ET SÉCURITÉ

- 4.1 Sécuriser l'environnement numérique
- 4.2 Protéger les données personnelles et la vie privée
- 4.3 Protéger la santé, le bien-être et l'environnement

DOMAINE 5 : ENVIRONNEMENT ET NUMÉRIQUE

- 5.1 Résoudre des problèmes techniques
- 5.2 Évoluer dans un environnement numérique

CRCN-Édu

DOMAINE 1 : ENGAGEMENT PROFESSIONNEL

- 1.1 Communiquer
- 1.2 Collaborer
- 1.3 Se former, développer une veille
- 1.4 Agir en faveur d'un numérique sûr et responsable
- 1.5 Adopter une posture ouverte, critique, réflexive

DOMAINE 2 : RESSOURCES NUMÉRIQUES

- 2.1 Sélectionner des ressources
- 2.2 Concevoir des ressources**
- 2.3 Gérer des ressources

DOMAINE 3 : ENSEIGNEMENT - APPRENTISSAGE

- 3.1 Concevoir
- 3.2 Mettre en œuvre
- 3.3 Évaluer au service des apprentissages

DOMAINE 4 : DIVERSITÉ ET AUTONOMIE DES APPRENANTS

- 4.1 Inclure et rendre accessible**
- 4.2 Différencier**
- 4.3 Engager les apprenants

DOMAINE 5 : COMPÉTENCES NUMÉRIQUES DES APPRENANTS

- 5.1 Développer les compétences numériques des apprenants
- 5.2 Évaluer et certifier



RETOUR À LA RENTRÉE !

BONNES VACANCES !

Merci encore
ET À BIENTÔT !

N'hésitez pas à nous contacter pour toute question ou besoin d'assistance supplémentaire.

Testez-vous avec le parcours Pix+édu Adapter les documents

QUE PENSEZ-VOUS DES EXPRESSO ?

- A) C'était chouette ! Ne changez rien !
- B) J'aimerais voir des horaires proposés en fin de journée également.
- C) J'ai d'autres idées d'amélioration !
- D) Je ne suis pas sûr de voir le lien avec les parcours Pix+édu

