



MINISTÈRE
DE L'ÉDUCATION
NATIONALE
ET DE LA JEUNESSE

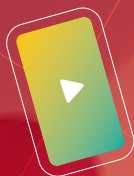
*Liberté
Égalité
Fraternité*

TERRITOIRES
NUMÉRIQUES
ÉDUCATIFS



Offre de formation TNE pour le premier degré

1^{er} semestre 2024



tne.reseau-canope.fr



BANQUE des
TERRITOIRES



Canope
des
territoires

CANOPÉ
RESEAU DE FORMATION DES ENSEIGNANTS

TRÔUSSE
PROJETS

SOLUTIONS NUMÉRIQUES ÉDUCATIVES

M Maternelle

E Élémentaire

Après une formation de 30 minutes, vous pouvez activer **gratuitement** une ou plusieurs solutions numériques éducatives dans votre ENT pour une utilisation en classe.

Elles couvrent l'ensemble des disciplines de la maternelle au lycée (dont les savoirs fondamentaux), et certaines sont spécifiques à l'inclusion scolaire.

Ces solutions numériques produites par des éditeurs et sociétés EdTech ont été retenues dans le cadre d'un marché public porté par Réseau Canopé et financé par le plan d'investissement France 2030.

M

[Lili](#)

[Preschool et AppLinou](#)

[Histoires et Nombres](#)

[Bayard-Milan Cycle 1](#)

[Les Contes Numériques](#)

[Kokoro lingua](#)

[Zoom+](#)

E

[Capeezy](#)

[ÉduGO! Cycles 2 et 3](#)

[Lalilo et Plume](#)

[HumaNum \(Tralalère\)](#)

[FlashEnseigno Cycles 2 et 3](#)

[Bayard-Milan Cycles 2 et 3](#)

[Tactimalin primaire](#)

M E

[Pearltrees](#)

[Plateforme Kardi](#)

[La Bibliothèque ONE](#)

[Tactimalin École inclusive](#)

[PopLab](#)

[Éducadhoc](#)

[PreSchool et School](#)

[Inclusive \(Tralalère\)](#)

MODULES THÉMATIQUES

🕒 1 à 2 h 🗣️ Webinaire 📅 À votre rythme

M Maternelle

E Élémentaire

Les modules de formation thématiques incluent un temps asynchrone et, le plus souvent, un temps de webinaire. Ils explorent un certain nombre de sujets autour du numérique, tels que les usages pédagogiques des matériels informatiques, la robotique et la programmation, la différenciation ou encore les enjeux des données.

Vous retrouverez des vidéos de mise en œuvre dans les classes, des témoignages d'enseignants, des interventions d'experts, qui complètent et illustrent les parties théoriques.



M
E
Une consigne bien pensée pour bien différencier



M
E
Le visualiseur, utilisations et pratiques pédagogiques en classe



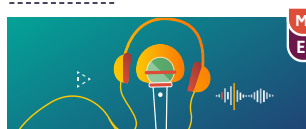
M
E
Le plan de travail pour développer l'autonomie des élèves



M
E
La robotique sans robot ni ordinateur



M
E
Blue-Bot, de la prise en main aux activités de classe



M
E
À la découverte de la webradio



M
Programmation des déplacements d'un personnage à l'écran avec Scratch Jr

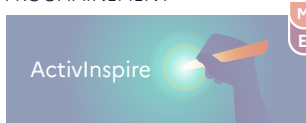


M
E
Openboard : Des apprentissages collaboratifs avec le tableau interactif de votre classe



M
E
lolaos : Des apprentissages collaboratifs avec le tableau interactif de votre classe

PROCHAINEMENT



M
E
ActivInspire : Des apprentissages collaboratifs avec le tableau interactif de votre classe



E
Agir et apprendre dans un monde de données



E
À la découverte de Thymio

FOCUS M@GISTÈRE TNE



2 h



Autoformation

M Maternelle

E Élémentaire

Les focus M@gistère TNE s'effectuent en autoformation, au rythme de chacun. Ils sont constitués d'activités interactives, de tutoriels et de propositions concrètes pour mettre en œuvre une notion liée au numérique dans le cadre de la classe. Des interventions d'experts, des situations en classe, sous forme de vidéos, illustrent et explicitent les propos théoriques.

Ces modules de formation sont généralement produits en coconstruction avec un partenaire académique (DSDEN, rectorat).



M
E

L'écran numérique au service de la maîtrise de la langue (formateurs)



E

Orthographe et numérique : écrire juste, c'est possible



M

Langage et numérique en maternelle



M
E

Numérique et EBEP : conception ou adaptation de supports d'apprentissage accessibles à tous



E

Différencier avec le numérique : pourquoi, pour qui, comment ?



E

Adapter ses pratiques d'évaluation grâce au numérique

PROCHAINEMENT



M
E

Forme scolaire et numérique



E


Enseigner et apprendre au quotidien avec un ENT dans le premier degré



M
E

Les communs numériques

WEBINAIRES

 45 min à 2 h

Une offre de webinaires est accessible pour se former sur le numérique, poser des questions en direct à des formateurs expérimentés et échanger entre pairs.

La programmation hebdomadaire est renouvelée régulièrement. L'inscription se fait en ligne.

Liens des webinaires par thématiques

[Adaptez votre enseignement aux besoins éducatifs particuliers des élèves](#)

[Articulez le présentiel et le distanciel](#)

[Différenciez votre pédagogie](#)

[Découvrez la robotique et la programmation](#)

[Appréhendez les usages pédagogiques des matériels](#)

[Agir et apprendre dans un monde de données](#)

[Collaborez en équipe pédagogique](#)

[Encouragez les interactivités et la coopération entre élèves](#)

[Intégrez l'ÉMI dans vos séances pédagogiques](#)

[Mettez en œuvre la classe inversée](#)

[Intégrez le numérique dans les disciplines et les savoirs fondamentaux](#)

Lien vers le calendrier

[Calendrier](#)



Nous vous proposons aussi de courts modules de formation (environ 10 min) basés sur les recommandations de la recherche pour mieux comprendre les effets des outils numériques sur les apprentissages des élèves, et vous aider à ajuster vos gestes professionnels à l'aune de ces découvertes. Vous pourrez consulter ces modules sur votre ordinateur, votre tablette ou votre téléphone...



**Les usages
quotidiens
du numérique
en classe**

créé par Réseau Canopé & Didask



Accès à la plateforme TNE

J'enseigne dans un département TNE

— En 2024, 12 départements sont éligibles à TNE :
l'Aisne, les Bouches-du-Rhône, le Cher, la Corse, le Doubs, le Finistère,
la Guadeloupe, l'Hérault, l'Isère, le Val-d'Oise, la Vienne et les Vosges.



J'ai un compte Réseau Canopé

<https://tne.reseau-canope.fr>

- Je me connecte avec mon [adresse email académique](#) et mon mot de passe sur la plateforme TNE.

Me connecter

Je n'ai pas de compte Réseau Canopé

<https://tne.reseau-canope.fr>

- Je crée mon compte directement sur la plateforme TNE.
 - Je saisis mon [adresse email académique](#).
 - Je recherche mon établissement en renseignant mon code postal ou mon UAI*.
 - Je finalise mon inscription en indiquant :
 - mes nom et prénom,
 - mon mot de passe,
 - ma fonction à l'aide du menu déroulant.

Créer mon compte

*Unité administrative immatriculée : se compose d'un ensemble de 7 chiffres et d'une lettre.
Les trois premiers chiffres correspondent toujours au numéro du département (Exemple : 0470009E).